

**คู่มือนักเรียนนักศึกษา  
ประจำปีการศึกษา 2566**



## สานจากผู้อำนวยการ

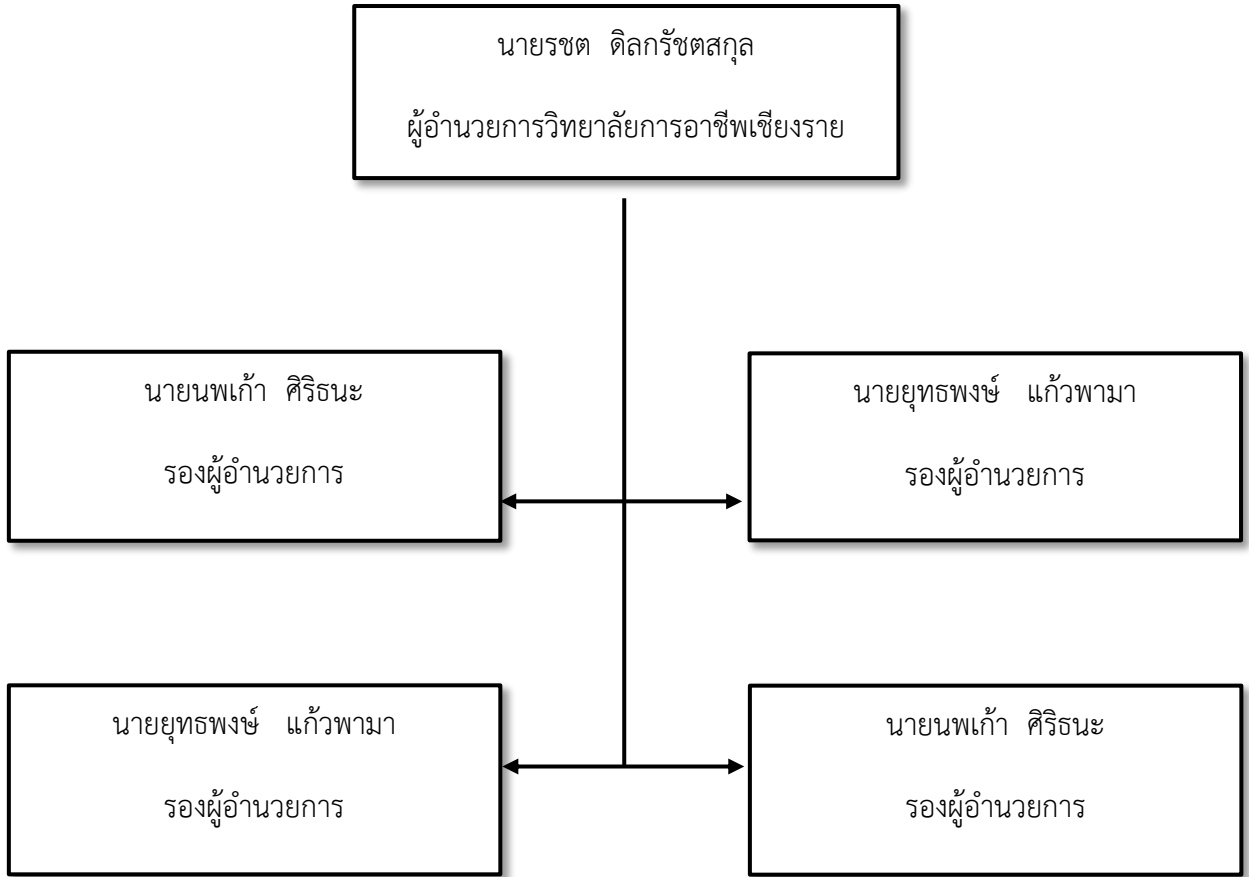
วิทยาลัยการอาชีพเชียงราย เป็นสถาบันแห่งการเรียนรู้ มุ่งพัฒนาสู่สถานศึกษา  
คุณธรรม จริยธรรม และอนุรักษ์วิถีชีวิตแบบพอเพียง

มุ่งผลิตนักเรียน นักศึกษาที่มีคุณภาพตามความต้องการของสังคม เพื่อส่งเสริมให้  
ผู้เรียนคิดเป็น ทำเป็น แก้ปัญหาเป็น โดยใช้คุณธรรมนำความรู้ เชิดชูศิลปวัฒนธรรม  
ท้องถิ่น จัดการเรียนการสอนในระดับประกาศียบัตรวิชาชีพ(ปวช.) และระดับ  
ประกาศนียบัตรวิชาชีพชั้นสูง(ปวส.) เป็นไปตามมาตรฐานสถานศึกษา พัฒนาให้ผู้เรียน  
รู้จักเหตุผล รู้จักประมาณ เพื่อให้เหมาะสมกับการใช้ชีวิตตามวิถีชีวิตของตนเองในสังคม  
ได้อย่างมีความสุข

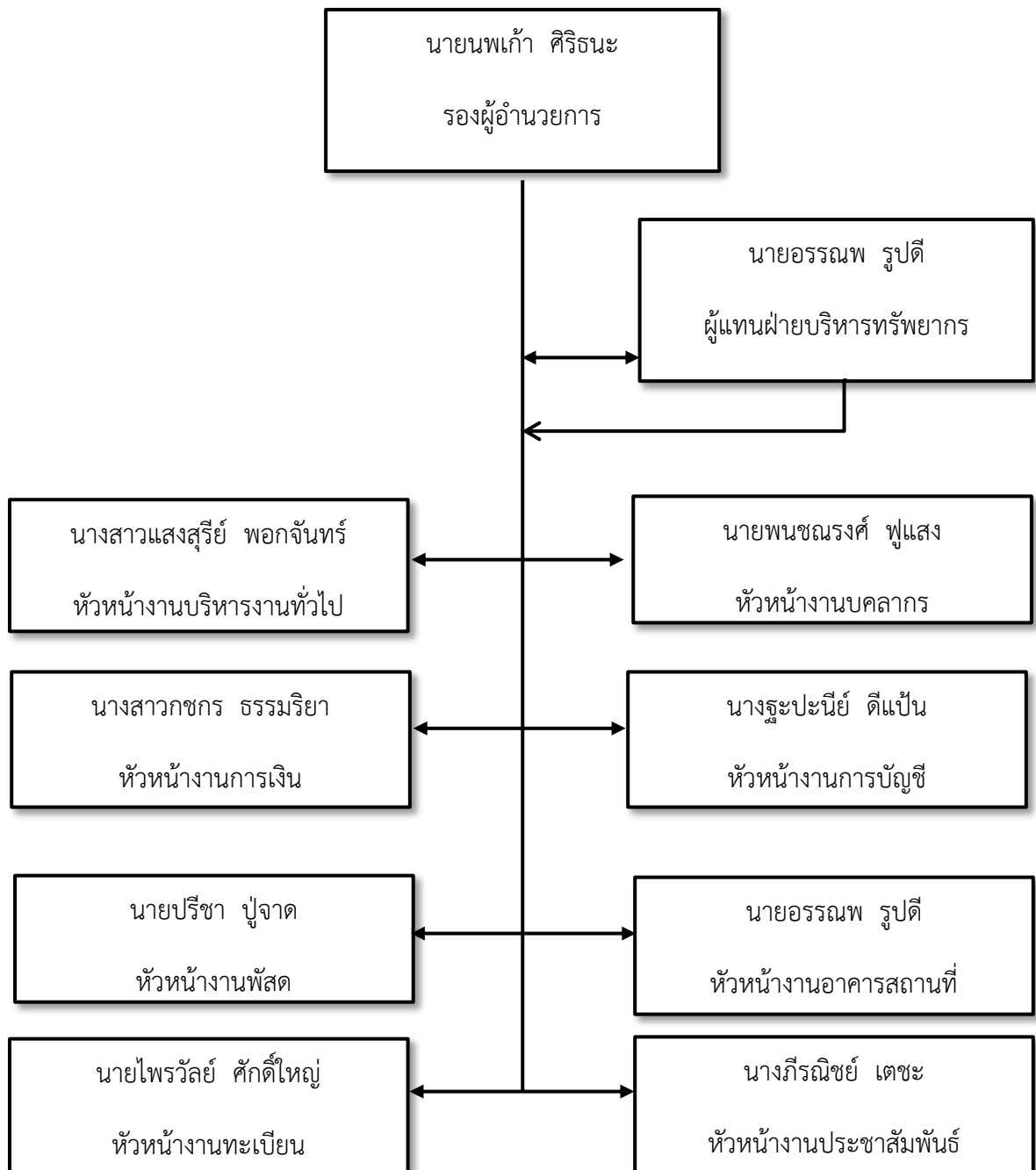
วิทยาลัย หวังเป็นอย่างยิ่งว่าคู่มือนักเรียน นักศึกษาและผู้ปกครองเล่มนี้ จะเป็น  
แนวทางต่อการพัฒนาตนเอง ให้มีคุณภาพยิ่งขึ้น

นายรชต ดิลกรัชตสกุล  
ผู้อำนวยการวิทยาลัยการอาชีพเชียงราย

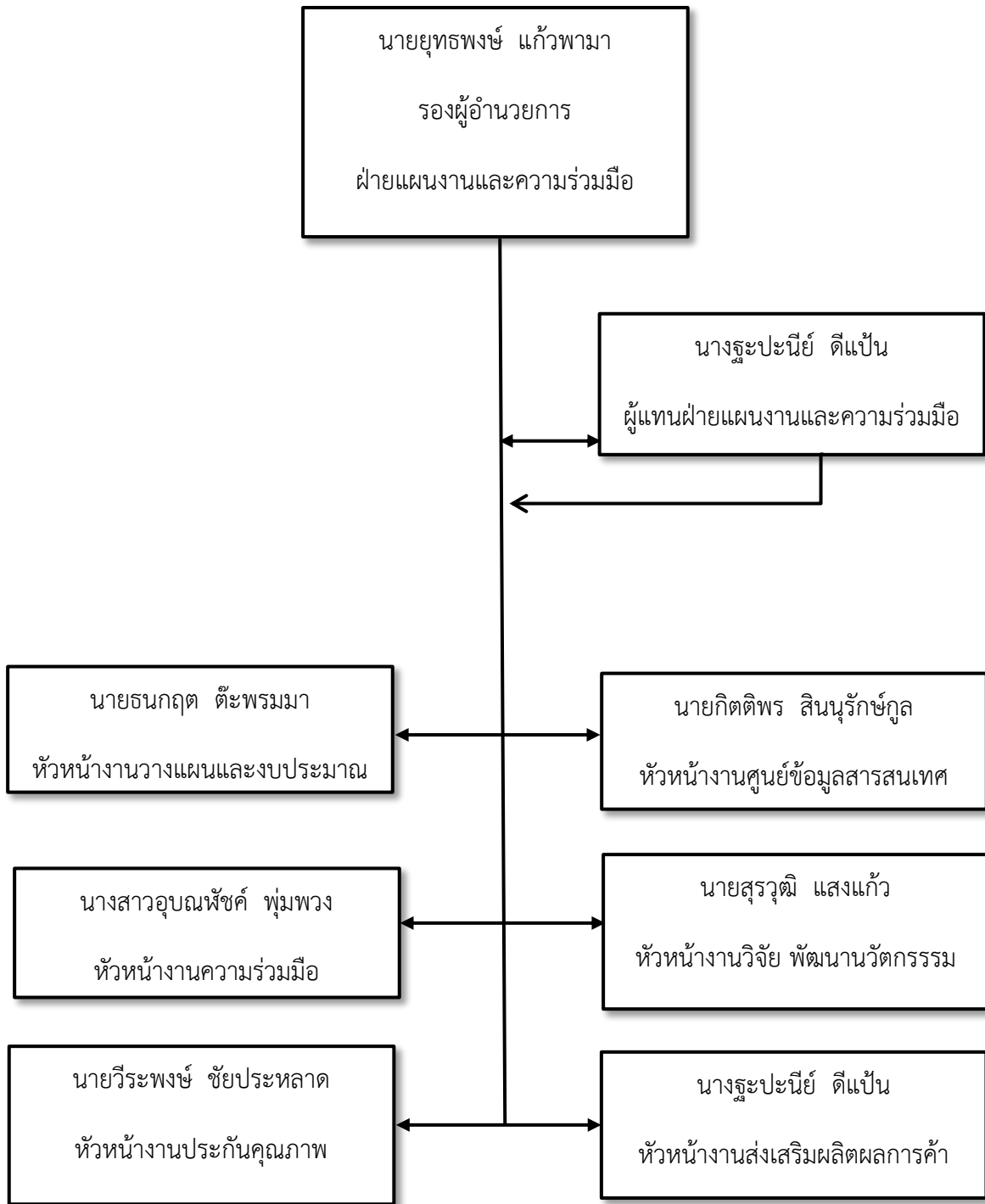
# ฝ่ายบริหาร



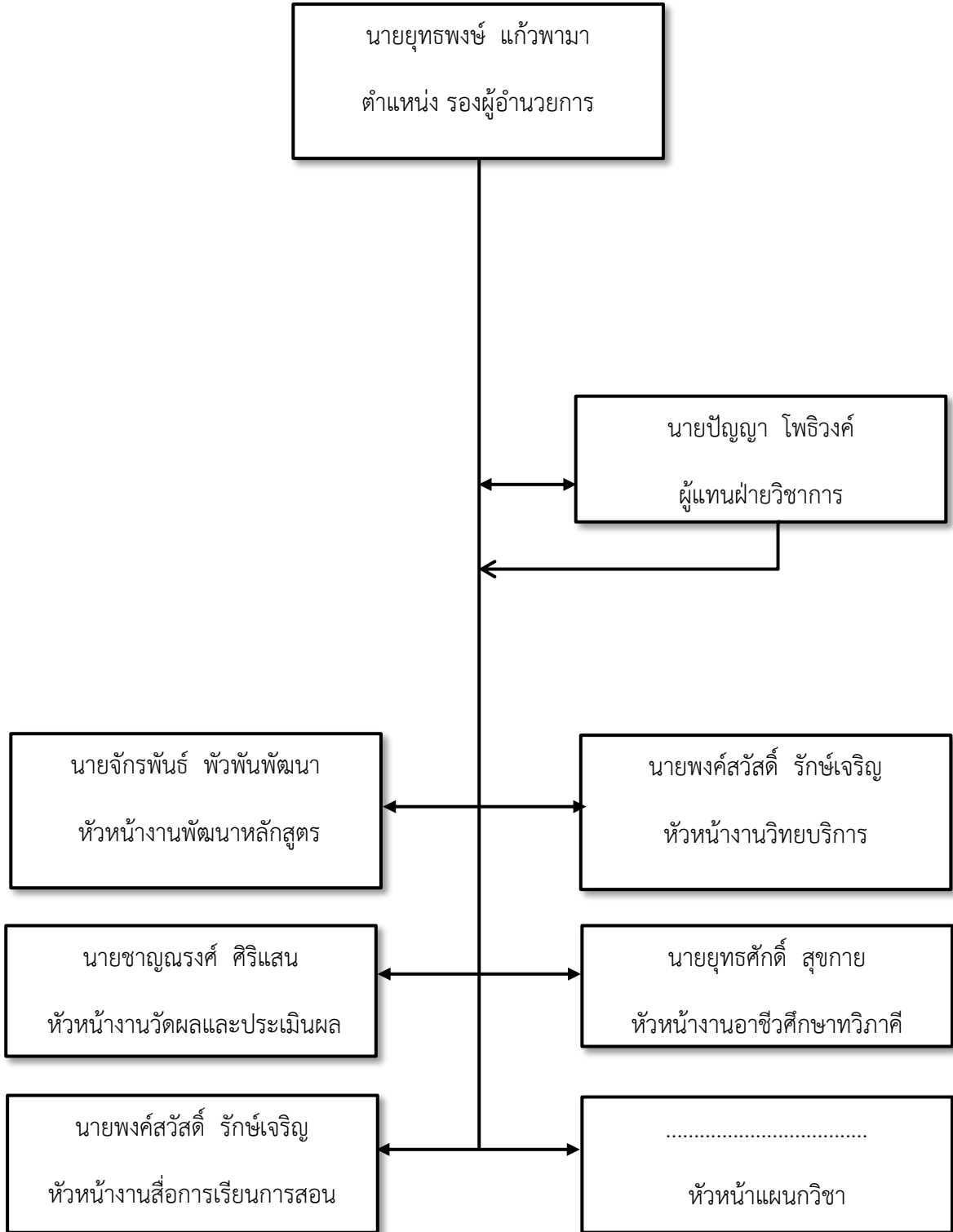
# ฝ่ายบริหารทรัพยากร



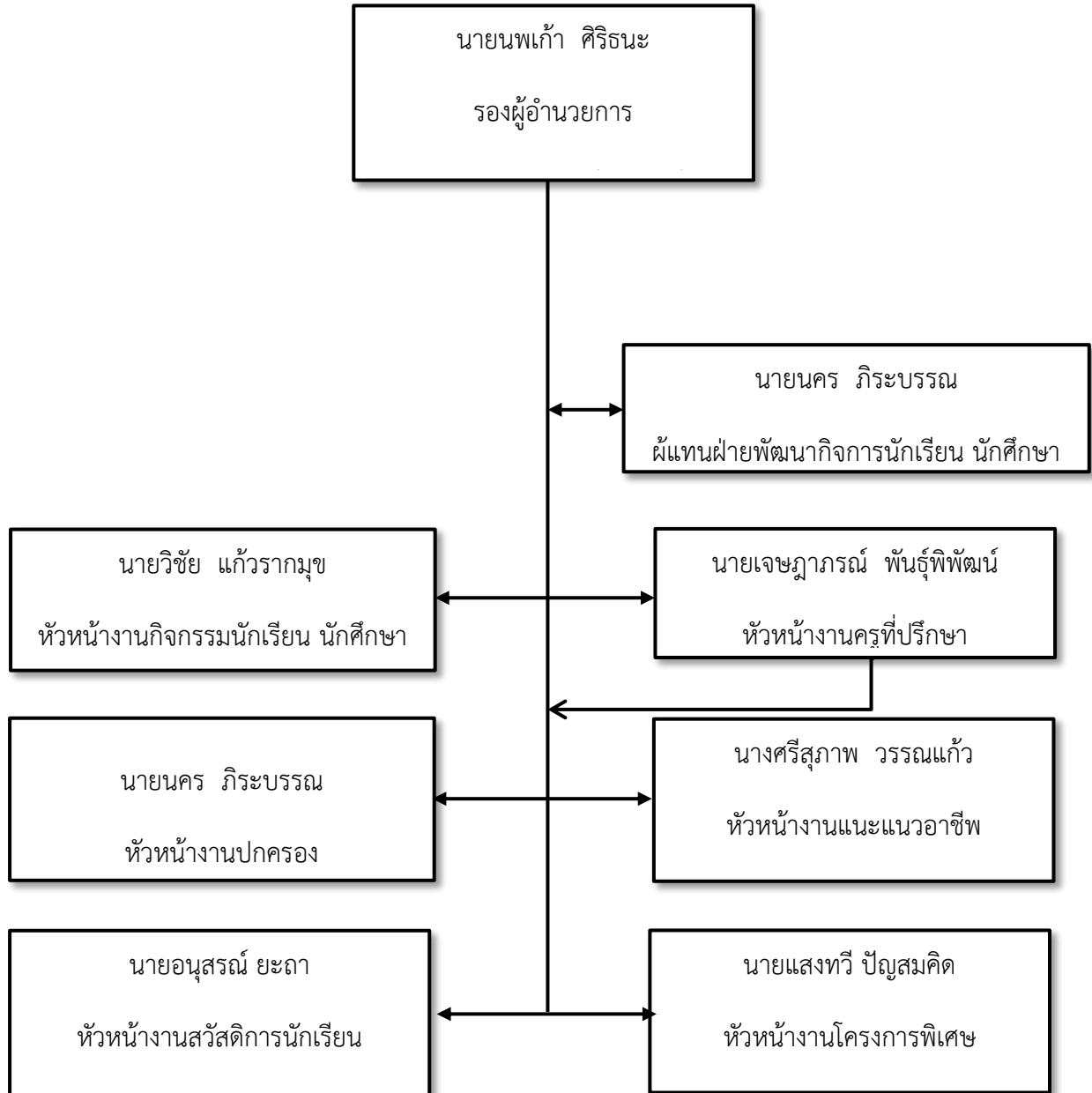
# ฝ่ายแผนงานและความร่วมมือ



# ฝ่ายวิชาการ



## ฝ่ายพัฒนากิจการนักเรียน นักศึกษา



**หมายเลขโทรศัพท์บุคลากรวิทยาลัยการอาชีพเชียงราย**

facebook: วิทยาลัย การอาชีพเชียงราย

E-mail : pr.cric2014@gmail.com

**ผู้บริหารวิทยาลัยการอาชีพเชียงราย**

ผอ.รชต ดิลกรชตสกุล 082-3398295

รองฯ นพเก้า ศิริชนะ 086-5070705

รองฯ ยุทธพงษ์ แก้วพามา } 089-9539560  
063-8393998**แผนกวิชาช่างยนต์**

ครูกันชะดาร์ วงศ์แก้ว 097-9206880

ครูศราวุธ ชูศรีโถม 081-0217629

ครูธนภฤต ต๊ะพรมมา 063-5859009

ครูมังกร ชัยรัตน์ 083-2057772

ครูสว่าง ทองชื่น 086-1171421

ครูแสงทวิ ปัญสมคิด 065-1909542

ครูวีระพงษ์ ชัยประหลาด 087-3359173

ครูสุรศักดิ์ มุลยงกาย 083-7610563

ครูชลิต เอี่ยมนิม 097-0377879

**แผนกวิชาคอมพิวเตอร์ธุรกิจ**

ครูจินดา ใจเงิน 093-4538955

ครูกิตติพร สิ้นนุรักษ์กุล 085-6225746

ครูอนุสรณ์ ยะธา 064-0562747

ครูเพลินจิต วงศ์แก้ว 098-8522017

**แผนกวิชาพาณิชยกรรม**

ครูอภิราษฎร์ ปันปวง 083-4764505

ครูฐะปะนีย์ ดีแป้น 089-8549734, 095-4477437

ครูดวงทรัพย์ ไม้ฉำฉา 063-9595669

**แผนกวิชาคหกรรมการผลิต**

ครูอุไร เชื้อเมืองพาน 080-5415636

ครูเบญจวรรณ ปินใจกุล 099-5365587

**แผนกวิชาช่างกลโรงงานและเทคนิคพื้นฐาน**

ครูปรีชา ปู่จาด 094-7034414

ครูยุทธศักดิ์ สุขกาย 085-7141926

ครูฐิติพงศ์ สิทธิประเสริฐ 097-9237877

**แผนกวิชาช่างเชื่อมโลหะ**

ครูอภิชาติ บุญผิว 093-1325927

ครูชัยวัฒน์ คำมีสว่าง 086-7301412

ครูเวช ครองไชย 087-1776019

**แผนกวิชาช่างไฟฟ้า**

ครูปัญญา โพธิวงศ์ 064-5788975

ครูอุบลพัชร์ พุ่มพวง 064-9396591

ครูนคร ภีระบรรณ 098-9697145

ครูอรธณพ รูปดี 083-8752470

ครูเฉลิมวิทย์ สิทธิโสด 082-3853472

**แผนกวิชาช่างก่อสร้าง**

ครูนรินทร์ เจียตระกูล 081-9619068

ครูชาญณรงค์ ศิริแสน 093-2355449

ครูฉัตรชัย อยู่สุวรรณทิม 090-2167941

ครูประเวศน์ สัตสนัน 086-9199447

ครูรัตติกาล ฐานแพร์ (นศ.ฝึกสอน) 061-2727360

**แผนกวิชาช่างอิเล็กทรอนิกส์**

ครูไพรวลัย ศักดิ์ใหญ่ 081-5309127

ครูพงศ์สวัสดิ์ รัชก์เจริญ 081-3861389

ครูเจษฎาภรณ์ พันธุ์พิพัฒน์ 091-6354544

ครูวิชัย แก้วรามุข 087-4344220

ครูอนุกุล ชาวสืบ 082-4813626

**แผนกวิชาสามัญสัมพันธ์**

ครูศรีสุภาพ วรรณแก้ว 098-7877891

ครูภีรณิษฐ์ เตชะ 064-3964759

ครูพนชนรงค์ พูแสง 088-6959957



<b>แผนกวิชาอาหารและโภชนาการ</b>	ครูกุศลวิรัช แส่นคำปิง	096-6089926	ครูจักรพันธ์ พัวพันพัฒนา	082-4839381
	ครูสุรรุฒิ แสงแก้ว	086-6275117	ครูดลวัฒน์ ไชยชมพู	061-0280540
<b>เจ้าหน้าที่งานวิชาการ</b>			ครูชนิษฐา สุกใจยา	093-2193844
นางอังคณา คำจันทร์	096-5894781		ครูสกา รัชศาสตร์	088-2234468
<b>เจ้าหน้าที่งานฝ่ายพัฒนากิจการนักเรียน นักศึกษา</b>			ครูวิเชียรรัชฎ์ ลมวิชัย	093-5359914
นางสาวศศิگانต์ คำแก้ว	092-2846118		ครูธาดา สายอุดม	081-7831835
<b>เจ้าหน้าที่งานวิทยบริการและห้องสมุด</b>			<b>พนักงานขับรถ</b>	
-			เยาว์ สุเตนนัน	063-7518801
<b>หัวหน้างานสารบรรณ</b>			นายทวีเกียรติ เมืองมาหล้า	082-1833429
นางสาวแสงสุรีย์ พอกจันทร์	062-5642953		<b>ยาม</b>	
<b>เจ้าหน้าที่งานประชาสัมพันธ์</b>			นายสมศักดิ์ ศักดิ์ดี	097-2151797
นางสาววรรณ ใจปัญญา	090-3245626		นายประดิษฐ์ จินสุริวงษ์	085-8369459
<b>เจ้าหน้าที่ฝ่ายแผนงานและความร่วมมือ</b>			นายฤทธิชัย ผ่ากันทะ	082-2098661
นางขวัญใจ อินยศ	083-9468788		<b>นักการภารโรง</b>	
<b>เจ้าหน้าที่บุคลากร</b>			นายเจย กาบแก้ว	089-9555053
นางสาววรรณ ใจปัญญา	090-3245626		นายคอนแก้ว ไชยมงคล	061-0464361
<b>หัวหน้างานการเงิน</b>			นางสุภา วงค์ต่อม	094-6264416
นางสาวกชกร ธรรมรียา	085-1063446		นายเรืองวิทย์ วีระวงศ์	081-6720714
<b>เจ้าหน้าที่งานบัญชี/การเงิน</b>				
นางสาวรองกาญจน์ ยิ้มกำเหนิด	090-4752028			
นางสาวปภาภัทร์ สหชาติบาร์มี	063-4125782			
<b>เจ้าหน้าที่งานทะเบียน</b>				
นางสาวสุทธิรักษ์ ใจน่าน	061-7601830			
<b>เจ้าหน้าที่งานพัสดุ</b>				
นายเทิดขวัญ พุ่มสุโข	092-7577784			
นางประจวบ เมินขุนทด	089-4346952			



**ระเบียบวิทยาลัยการอาชีพเชียงราย  
ว่าด้วยเครื่องแบบและการแต่งกายของนักเรียนนักศึกษา พ.ศ. 2564**

---

อาศัยระเบียบกระทรวงศึกษาธิการ ว่าด้วยเครื่องแบบนักเรียน นักศึกษา พ.ศ. 2527 วิทยาลัยการอาชีพเชียงราย จึงวางระเบียบหลักเกณฑ์เกี่ยวกับเครื่องแบบและการแต่งกายของนักเรียน นักศึกษา ไว้ดังนี้

**ข้อ 1.ระเบียบนี้เรียกว่า “ระเบียบวิทยาลัยการอาชีพเชียงราย ว่าด้วยเครื่องแต่งกายนักเรียนนักศึกษา พ.ศ.2564”**

**ข้อ 2. ระเบียบนี้ให้บังคับใช้ตั้งแต่ปีการศึกษา 2564 เป็นต้นไป**

**ข้อ 3. เครื่องแบบนักเรียนชาย/หญิง-ประเภทวิชาอุตสาหกรรม พาณิชยกรรม คหกรรม และเทคโนโลยีสารสนเทศ ระดับชั้น ปวช.**

**3.1 เสื้อเชิ้ตสีขาว**

นักเรียนชาย เสื้อเชิ้ตสีขาวเกลี้ยงแขนสั้นแบบคอเชิ้ต คอตั้ง ไม่มีลวดลาย มีกระเป๋าด้านซ้าย ไม่บางเกินไป ผ่าอกติดกระดุมสีขาวกลมเส้นผ่าศูนย์กลางไม่เกิน 1 ซม. ไม่มีจีบหลัง ด้านขวาปักชื่อ-สกุล ด้วยด้ายสีน้ำเงินเข้ม ตัวหนังสือภาษาไทยบรรจงสูงไม่เกิน 1 ซม.

นักเรียนหญิง เสื้อเชิ้ตสีขาวเกลี้ยง แขนสั้นเข้ารูป มีسابที่ปลายแขน ไม่มีกระเป๋าคอเชิ้ตผ่าอกตลอด ท้องเสื้อทำแบบสาบตลบเข้าด้านใน (ด้านขวาทับด้านซ้าย) ไม่บางเกินไป ติดกระดุมโลหะสีขาว ตราเสมอๆ ด้านขวาปักชื่อ – สกุล ด้วยด้ายสีน้ำเงินเข้ม ตัวหนังสือภาษาไทยบรรจงสูงไม่เกิน 1 ซม.และติดเข็มกลัดตราวิทยาลัยฯ เหนือ ชื่อ-สกุล

**3.2 เสื้อฝึกงานชาย/หญิง – ทุกประเภทวิชา (ยกเว้นสาขาวิชาอาหารและโภชนาการ)**

เสื้อซาฟารีสีน้ำตาล แขนสั้นผ่าอก กระเป๋าด้านซ้ายปักตราสัญลักษณ์วิทยาลัยการอาชีพเชียงรายขนาดเส้นผ่าศูนย์กลาง 6 ซม. เหนือกระเป๋าด้านซ้าย ปักสาขางาน ด้านขวาปักชื่อ-สกุล ด้วยด้ายสีเหลืองตัวหนังสือภาษาไทยบรรจงสูงไม่เกิน 1 ซม. แขนด้านซ้ายมีกระเป๋ใส่ปากกา สีตามแผนกวิชากำหนด ห้ามปักสัญลักษณ์อื่นนอกจากที่วิทยาลัยการอาชีพเชียงรายกำหนด

**3.3 เสื้อฝึกงานชาย/หญิง ประเภทวิชาคหกรรม (สาขาวิชาอาหารและโภชนาการ)**

เสื้อเชฟผ้าฝ้ายชนิดหนาสีขาวเกลี้ยงแบบป้ายหน้า 2 ชั้นทับกัน มีกระดุม 2 แถว ๆ ละ 5 เม็ดสีขาว แขนยาว มีตราสัญลักษณ์วิทยาลัยการอาชีพเชียงราย ขนาดเส้นผ่าศูนย์กลาง 6 ซม. อยู่ด้านซ้าย ด้านขวาเหนือหน้าอกปักชื่อ-สกุล สาขางาน ด้วยด้ายสีน้ำเงินเข้มตัวหนังสือภาษาไทยบรรจงสูงไม่เกิน 1 ซม. ห้ามปักสัญลักษณ์อื่นนอกจากที่วิทยาลัยการอาชีพเชียงรายกำหนด

### 3.4 กางเกง

กางเกงผ้าโทเรสีกรมท่าชายยาว ไม่รัดรูป มีห่วงสำหรับสอดเข็มขัด ปลายขายาวเพียงข้อเท้า เวลาขึ้นตรง มีกระเป๋านวตะเข็บข้างละ 1 กระเป๋า กระเป๋าหลัง เจาะด้านขวา ไม่มีฝาปิด

### 3.5 กระโปรง

กระโปรงผ้าโทเร สีกรมท่า ไม่มีลวดลาย เนื้อผ้าไม่บางเกินไป จีบกระทบคู้หน้าคู้หลัง ทรงเอยาวคลุมใต้เข่าไม่เกิน 4 นิ้ว

### 3.6 รองเท้า

รองเท้า (ชาย) รองเท้าหนังหรือรองเท้าผ้าใบสีด้ามีเชือกผูกแบบสุภาพไม่มีลวดลาย ไม่หุ้มข้อ  
รองเท้า (หญิง) รองเท้าคัทชูหนังสีด้าหุ้มส้นหุ้มปลายเท้าแบบเรียบ ไม่มีลวดลาย ส้นสูงไม่เกิน 2 นิ้ว

### 3.7 ถุงเท้า

ถุงเท้า สีด้าไม่มีลวดลาย สูงหุ้มข้อเท้า

### 3.8 เข็มขัด

เข็มขัดหนังสีด้า หัวเข็มขัดเป็นโลหะดำ มีเครื่องหมายตราวิทยาลัยการอาชีพเชียงราย

## ข้อ 4. เครื่องแบบนักศึกษาชาย/หญิง ระดับชั้น ปวส.

### 4.1 เสื้อเชิ้ตสีขาว

นักศึกษาชาย เสื้อเชิ้ตสีขาวเกลี้ยงแขนยาวแบบคอเชิ้ต คอตั้ง ไม่มีลวดลาย มีกระเป๋าด้านซ้าย ไม่บางเกินไป ผ่าอกติดกระดุมสีขาวกลมเส้นผ่าศูนย์กลางไม่เกิน 1 ซม.

นักศึกษาหญิง เสื้อเชิ้ตสีขาวเกลี้ยง แขนยาวเข้ารูป ไม่มีกระเป๋าคอเชิ้ต ผ่าอกตลอดที่อกเสื้อ ทำแบบسابตลบเข้าด้านใน (ด้านขวาทับด้านซ้าย) ไม่บางเกินไป ติดกระดุมโลหะสีขาวตราเสมาฯและติดเข็มกลัดตราวิทยาลัยฯ ด้านขวา

### 4.2 เสื้อฝักงาน

เสื้อซาฟารีสีเทาเข้ม แขนสั้นผ่าอก กระเป๋าด้านซ้ายปักตราสัญลักษณ์วิทยาลัยการอาชีพเชียงราย ขนาดเส้นผ่าศูนย์กลาง 6 ซม. เหนือกระเป๋าด้านซ้าย ปักสาขางาน ด้านขวาปักชื่อ-สกุล ด้วยด้ายสีเหลือง ตัวหนังสือภาษาไทยบรรจงสูงไม่เกิน 1 ซม. แขนด้านซ้าย มีกระเป๋าสีเย็บปากกา สีตามแผนกวิชากำหนด ห้ามปักสัญลักษณ์อื่นนอกจาก ที่วิทยาลัยการอาชีพเชียงรายกำหนด

### 4.3 กางเกง

กางเกงผ้าโทเรสีด้าเข้ม ชายยาว ไม่รัดรูป มีห่วงสำหรับสอดเข็มขัด ปลายขายาวเพียงข้อเท้า เวลาขึ้นตรง มีกระเป๋านวตะเข็บข้างละ 1 กระเป๋า กระเป๋าหลังเจาะด้านขวาไม่มีฝาปิด

### 4.4 กระโปรง

กระโปรงผ้าโทเรสีด้า มีไม่มีลวดลาย เนื้อผ้าไม่บางเกินไป จีบกระทบคู้หน้าคู้หลัง ทรงเอ ยาวคลุมใต้เข่าไม่เกิน 4 นิ้ว

#### 4.5 เนคไท

เนคไทสีดำ ปักตราวิทยาลัยการอาชีพเชียงราย ความกว้างตามมาตรฐานสากลให้ดูเหมาะสม

#### 4.6 รองเท้า

รองเท้าหนังหรือรองเท้าผ้าใบสีดำมีเชือกผูกแบบสุภาพไม่มีลวดลายไม่หุ้มข้อ

#### 4.7 ถุงเท้า

ถุงเท้าสีดำไม่มีลวดลาย สูงหุ้มข้อเท้า

#### 4.8 เข็มขัด

เข็มขัดหนังสีดำ หัวเข็มขัดเป็นโลหะดำมีเครื่องหมายตราวิทยาลัยการอาชีพเชียงราย

### ข้อ 5. เครื่องแบบชุดลูกเสือวิสามัญ

#### 5.1 เสื้อเชิ้ตสี kaki

เสื้อเชิ้ตสี kaki แบบแขนสั้นคอเชิ้ตคอตั้งไม่มีลวดลาย มีกระเป๋าด้านทั้งสองด้าน ด้านขวาปักชื่อ-สกุล ด้วยด้ายสีเหลือง ตัวหนังสือภาษาไทยบรรจง สูงไม่เกิน 1 ซม. ด้านขวาห่างตะเข็บหัวไหล่ปักป้ายวิทยาลัยการอาชีพเชียงราย

#### 5.2 กางเกง

กางเกงสี kaki ขาสั้น ไม่รัดรูป มีห่วงสำหรับสอดเข็มขัด มีกระเป๋าด้านละ 1 กระเป๋า ไม่มีกระเป๋าลัง

#### 5.3 รองเท้า

รองเท้า รองเท้าผ้าใบสีน้ำตาลมีเชือกผูกแบบสุภาพไม่มีลวดลาย ไม่หุ้มข้อ ห้ามเหยียบสันรองเท้า

#### 5.4 ถุงเท้า

ถุงเท้า ถุงเท้ายาวสี kaki ไม่มีลวดลาย มีฟู่สีแดงเลือดนกทั้งสองข้าง

#### 5.5 เข็มขัด

เข็มขัดหนังสีน้ำตาลกว้างไม่เกิน 1 นิ้ว หัวเข็มขัดเป็นทองเหลือง

#### 5.6 หมวกใบเล่

ชายหมวกใบเล่สีเขียว ติดเครื่องหมายหน้าเสือ เก็บผมหน้าไว้ในหมวก

#### 5.7 อินทรธนู

อินทรธนูสีเขียว ปัก ล.ว.ติดกระดุมสี kaki

#### 5.8 วอกเกิ้ลลูมิเนียมลูกเสือ

วอกเกิ้ลลูมิเนียมลูกเสือ ผ้าผูกคอสีชมพูติดเครื่องหมายจังหวัดเชียงราย

## ข้อ 6. เครื่องแบบเนตรนารีวิสามัญ

### 6.1 เสื้อเชิ้ตสีเขียว

เสื้อเชิ้ตสีเขียวแบบแขนสั้นคอเชิ้ตคอตั้งไม่มีลวดลาย มีกระเป๋าด้านทั้งสองด้าน ด้านขวาปักชื่อ-สกุล ด้วยด้ายสีเหลือง ตัวหนังสือภาษาไทยบรรจง สูงไม่เกิน 1 ซม. ด้านขวาห่มตะเข็บหัวไหล่ปักป้ายวิทยาลัย การอาชีพเชียงราย

### 6.2 กระโปรง

กระโปรงสีเขียวไม่มีลวดลายเนื้อผ้าไม่บางเกินไป ทรงเอ ยาวคลุมใต้เข่าไม่เกิน 4 นิ้วไม่มีกระเป๋าด้านหลัง

### 6.3 รองเท้า

รองเท้า รองเท้าหนังสีดำหรือรองเท้าผ้าใบสีดำมีเชือกผูกแบบสุภาพไม่มีลวดลาย ไม่หุ้มข้อ ห้ามเหยียบส้นรองเท้า

### 6.4 เข็มขัด

เข็มขัดหนังสีดำกว้างไม่เกิน 1 นิ้ว หัวเข็มขัดเป็นทองเหลือง

### 6.5 หมวก

หมวกสีเขียว ติดเครื่องหมายเข็มเนตรนารี วิสามัญเก็บผมหน้าไว้ในหมวก

### 6.6 อินทรธนู

อินทรธนูสีเขียว (ตราเนตรนารี)

### 6.7 วอกเกิ้ลลูมิเนียม(เนตรนารีวิสามัญ)

วอกเกิ้ลลูมิเนียมผ้าผูกคอสีชมพู เครื่องหมายจังหวัด

## ข้อ 7. เครื่องแบบชุดพลศึกษา ชาย/หญิง

### 7.1 เสื้อยืดคอโพลี ปกสีเขียว ตัวเสื้อสีเสด ด้านซ้ายกระเป๋าด้านขวาปักตราวิทยาลัยการอาชีพเชียงราย

ขนาดเส้นผ่าศูนย์กลาง 6 ซม.

### 7.2 กางเกงวอร์มสีกรมท่า

### 7.3 รองเท้าผ้าใบ

## ข้อ 8. การไว้ทรงผม, เล็บ, ใบหน้า, ร่างกาย นักเรียนนักศึกษา ระดับ ปวช. และ ปวส.

8.1 ทรงผมนักเรียนชาย ไว้ผมรองทรงสุภาพ ผมยาวด้านข้างและด้านหลังความยาวไม่เกินตีนผม ไม่ไว้จอน ไม่ไว้หนวดเครา ห้ามย้อมสีผม ห้ามตัดผม

8.2 ทรงผมนักเรียนหญิง ตัดผมสั้นเสมอปากเสื้อ ห้ามตัดผมโกนกรสีผม ซอยผม หากไว้ผมยาวให้รวบผม ผูกผมให้เรียบร้อยด้วยโบว์สีดำหรือสีน้ำเงินเข้ม ห้ามติดเครื่องประดับทุกชนิด

### 8.3 ห้ามไว้เล็บยาว และห้ามทาสีเล็บ

8.4 ห้ามตกแต่งใบหน้า หรือส่วนหนึ่งส่วนใดของใบหน้าด้วยเครื่องสำอางทุกชนิด ห้ามกัน ห้ามโกน และห้ามเขียนคิ้วทึบซ้ายและหญิง อนุญาตตกแต่งใบหน้าด้วยแป้งฝุ่นเท่านั้น

8.5 ร่างกายห้ามสักหรือเพ้นท์สีรูปภาพต่าง ๆ บนร่างกายในส่วนที่มองเห็น ห้ามเจาะส่วนต่าง ๆ ของร่างกายเพื่อใส่เครื่องประดับ

#### 8.6 เครื่องประดับ อนุญาตให้ใส่ดังนี้

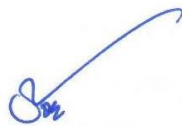
1. สร้อยคอใส่สำหรับแขวนพระหรือสิ่งที่เคารพบูชา โดยความยาวต้องต่ำกว่ากระดูกเสี้ยวเม็ดแรก

2. นาฬิกาข้อมือ แว่นตา ใช้แว่นตาแบบสุภาพ ห้ามใส่แว่นกันแดดทุกชนิด ภายในบริเวณสถานศึกษา

#### สีประจำสาขาวิชา

สาขาวิชาช่างยนต์	สีแดงเลือดหมู
สาขาวิชาช่างกลโรงงาน	สีเทา
สาขาวิชาช่างเชื่อมโลหะ	สีเขียว
สาขาวิชาช่างไฟฟ้ากำลัง	สีเหลือง
สาขาวิชาช่างอิเล็กทรอนิกส์	สีแสด
สาขาวิชาช่างก่อสร้าง	สีน้ำเงิน
สาขาวิชาเทคโนโลยีสารสนเทศ	สีฟ้า

ประกาศ ณ วันที่ ๒๕ เมษายน พ.ศ. ๒๕๖๖



(นายรชต ดิลกรัชตสกุล)

ผู้อำนวยการวิทยาลัยการอาชีพเชียงราย

แผนการเรียน ระดับประกาศนียบัตรวิชาชีพ และระดับประกาศนียบัตร  
วิชาชีพ และชั้นสูง วิทยาลัยการอาชีพเชียงราย

ขประจำปีการศึกษา ๒๕๖๖



---

สามารถสแกน คิวอาร์โค้ด หรือกดลิง

[https://l.facebook.com/l.php?u=http%3A%2F%2Fbit.ly%2F๔๓๑Eyzb%3Ffbclid%3DIwAR๓๖๑Coz๕U๙ZAFB๗luAHu-RmBLITUguigoGoSluaORv\\_CsWeLtzro\\_T๗zRA&h=AT๒BXtT๓๕vGhhStOOitBsFaG\\_olegOKuUEc-Zhk๖ESVvtLSIL๖rFSmRvMg๙tPTq๑gbH\\_WlFu๔๔AN๗OPlgXbcjHa๗๗gS๔wRxjSHpx๓๙Srj๙wl๒A๑WGES๗G๓USS-FYwl๑r-kabg](https://l.facebook.com/l.php?u=http%3A%2F%2Fbit.ly%2F๔๓๑Eyzb%3Ffbclid%3DIwAR๓๖๑Coz๕U๙ZAFB๗luAHu-RmBLITUguigoGoSluaORv_CsWeLtzro_T๗zRA&h=AT๒BXtT๓๕vGhhStOOitBsFaG_olegOKuUEc-Zhk๖ESVvtLSIL๖rFSmRvMg๙tPTq๑gbH_WlFu๔๔AN๗OPlgXbcjHa๗๗gS๔wRxjSHpx๓๙Srj๙wl๒A๑WGES๗G๓USS-FYwl๑r-kabg)